

0.1	Biuro sędziów
9,61 m2	PCV

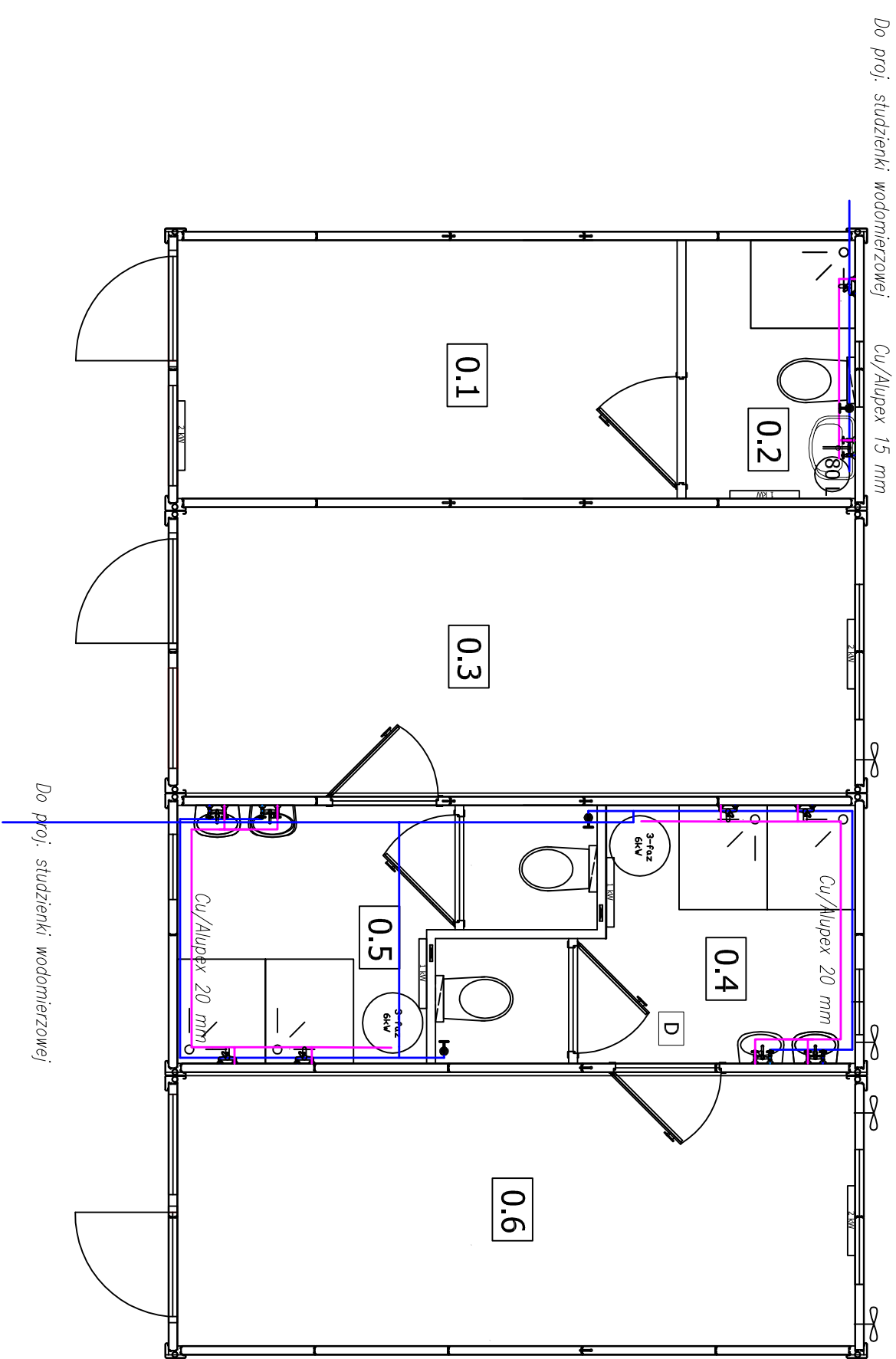
0.2	WC 1
3,25 m2	PCV

0.3	Szatnia 1
13,81 m2	PCV

0.4	WC 2
6,29 m2	PCV

0.5	WC 3
6,29 m2	PCV

0.6	Szatnia 2
13,81 m2	PCV



Investor:	GMINA SŁAWNO UL. M.C. SKŁODOWSKIEJ 9 76-100 SŁAWNO		
Obiekt:	BUDOWA BUDYNKU ZAPLECZA SOCJANEGO PRZY BOISKU SPORTOWYM DZ. NR 210/2, 210/5, 320 OBRĘB. SMARDZEWO		
Temat:	RZUT PRZYZIEMIA - INATALACJA WODOCIĄGOWA		
Etap:	INSTALACJE SANITARNE		
Projektant :		Uprawnienia	Podpis
Inż. Ryszard Pakomeda		957/61	
Opracował :			
mgr inż. Tomasz Chyliński		GP 7342/1864/94 ZAP/0122/POK/10	RYS. NR 52
MARZEC 2013 R.		SKALA: 1 : 50	